

— リーダーからのメッセージ —



リーダー： \_\_\_\_\_

●SHOSAPO キャンプブログ●

キャンプのようすがかいてあるよ。  
おうちのひとといっしょにみてみてね！  
けいたいやタブレットで  
Rコードをよみこんでみよう！



SHOSAPO (NPO法人生涯学習サポート兵庫)

TEL.079-230-0661 FAX.079-230-0662

〒672-8088 兵庫県姫路市飾磨区英賀西町2-15-2 info@shosapo.jp http://www.shosapo.jp



と き：3月29日(水)～30日(木)1泊2日

と ころ：加古川市立少年自然の家

集 合 場 所：

集 合 時 間：

なまえ

## 「ひとりでできるもん！」どんなキャンプ？

はじめてだってできるもん！  
おうちをはなれて おとまりにちょうせんだ！  
キャンプでたくさんの「できた！」を見つけよう♪  
はるは、おかいものにちょうせんするよ！

### ■プログラム

3月29日（水）	
いじげん	しゅうごう はじめましてのごあいさつ みんなであそぼう！ おとまりのせつめい
いじい	おひるごはん（おべんとう） キャンプじょうたんけん！ おかいものたいけん！ アウトドアクッキング♪
よる	いただきます おふるタイム おやすみなさい♪
3月30日（木）	
いじげん	おはよう！ おそうじタイム あさごはんづくり おもいでこうさく
いじい	おひるごはん（スタッフしょく） じゅうあそび おかいものマスターにんていしき かいさん またね！

# 認定

にんてい!!

たくさんの「できた!!」が  
つぎの「やってみたい!!」に  
つながりますように。  
これからもみんなのチャレンジを  
おうえんしています。

ふっか  
**2日めのおもいでをかこう！**

たのしかったことやがんばったことなど、2日めのおもいでをかこう！  
もじをかいても、えをかいてもいいよ！

**3がつ30にち**

**いまのきもちを かいてみよう！**

キャンプのひまでにやってみてね。

★5つのなかから、いまのきもちに○をつけよう。

■いまのわくわくレベルは？

- ①ぜんぜんない   ②あんまりない   ③すこしだけある   ④けっこうある   ⑤めっちゃめっちゃある

■いまのしんばいレベルは？

- ①ぜんぜんない   ②あんまりない   ③すこしだけある   ④けっこうある   ⑤めっちゃめっちゃある

■いまのやるきレベルは？

- ①ぜんぜんない   ②あんまりない   ③すこしだけある   ④けっこうある   ⑤めっちゃめっちゃある

★キャンプでたのしみなこと、がんばりたいことをたくさんかいてみよう。  
もじをかいても、えをかいてもいいよ！

## キャンプに行くまでにやってみよう！

キャンプをもっとたのしむために、キャンプのひまでにやってみよう！  
ひとりでむずかしいことは、おうちのひとにてつだってもらおう。  
できたかどうかをかくにんして、チェックひょうに◎○△をかこう。  
(◎…よくできた ○…できた △…もうすこし)

やってみよう！	◎○△
レベル 1	
集合場所・集合時間をかくにんしよう	
集合場所・集合時間・なまえをひょうしにかこう	
キャンプ4日前からけんこうチェックをしよう	
レベル 2	
ひとりでねる れんしゅうをしよう	
じぶんでもちものの よういをしよう	
おくすりをつかうひとは ひとりでつかえるように れんしゅうしよう	
レベル 3	
ほうちょうのつかいかたを しらべてみよう	
おかねのしゅるいを しらべてみよう	
おかねのかぞえかたを しらべてみよう	
はじめましてのおともだちと おはなししたいことを 3つかんがえてみよう	
おうちのひとの おてつだいをしてみよう	

しらべたことを、キャンプでリーダーやおともだちに  
おはなししてみよう！

## 1 にちめのおもいでをかこう！

たのしかったことやがんばったことなど、1 にちめのおもいでをかこう！  
もじをかいても、えをかいてもいいよ！

### 3 がつ 29 にち

## いよいよキャンプが始まるよ！

まずは、おへやのばんごう、おともだち・リーダーのおなまえをかこう！

### ■おへやのばんごう

### ■グループのおともだち・リーダーのおなまえ



## もちもののようにしよう！

さんかようこうの もちもののページもみて、ようにしよう！  
じぶんではこべるおもさ、おおきさもかんがえてみよう。

### ●しゅうごうのときに みにつけておくもの

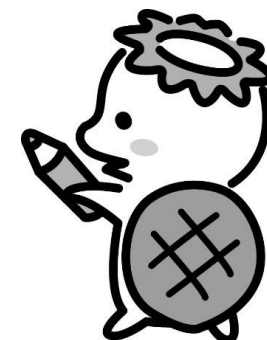
ぼうし    マスク(つけるかどうか、おうちのひとと そうだんしてね)

### ●うけつけでわたすもの

健康調査カードけんこうちょうさ    こうつうひ

### ●かばんにいれるもの

- 1にちめのおべんとう    すいとう    ハンドブック
- ひっきようぐ    ハンカチ・ティッシュ    ナップサック
- レジャーシート    うわぐつ    きがえ
- したぎ・くつした    ねるときのふく    あまぐ(かっぱ)
- おふるセット    はみがきセット    ぐんて
- ぎゅうにゅうパック    おこめ    あせふきタオル
- ビニールのぶくろ
- おくすり(ひつような人<sup>ひと</sup>)



キャンプのしゅうごうばしょまでこれた!!

にもつをじぶんではこべた!!

ほうちょうでやさいをきれた!!



できた!!

あいさつができた!!

ふとんのじゅんぴができた!!

おふろのじゅんぴができた!!



ごはんのあとかたづけができた!!

あたまとからだをあらえた!!

しっかりからだをふけた!!



ふくをたんでかたづけられた!!

はみがきができた!!

ふとんをかたづけられた!!



へやのそうじができた!!

ひとりでねむれた!!

できるかな?

こうさくができた!

にもつをかたづけてかえるじゅんぴができた!!



おかいものができた!!

